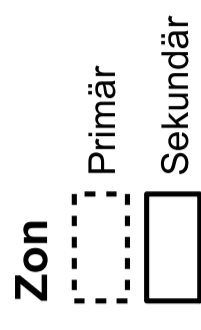


BRUNNE VATTENTÄKT

VATTENSKYDDSSOMRÅDE

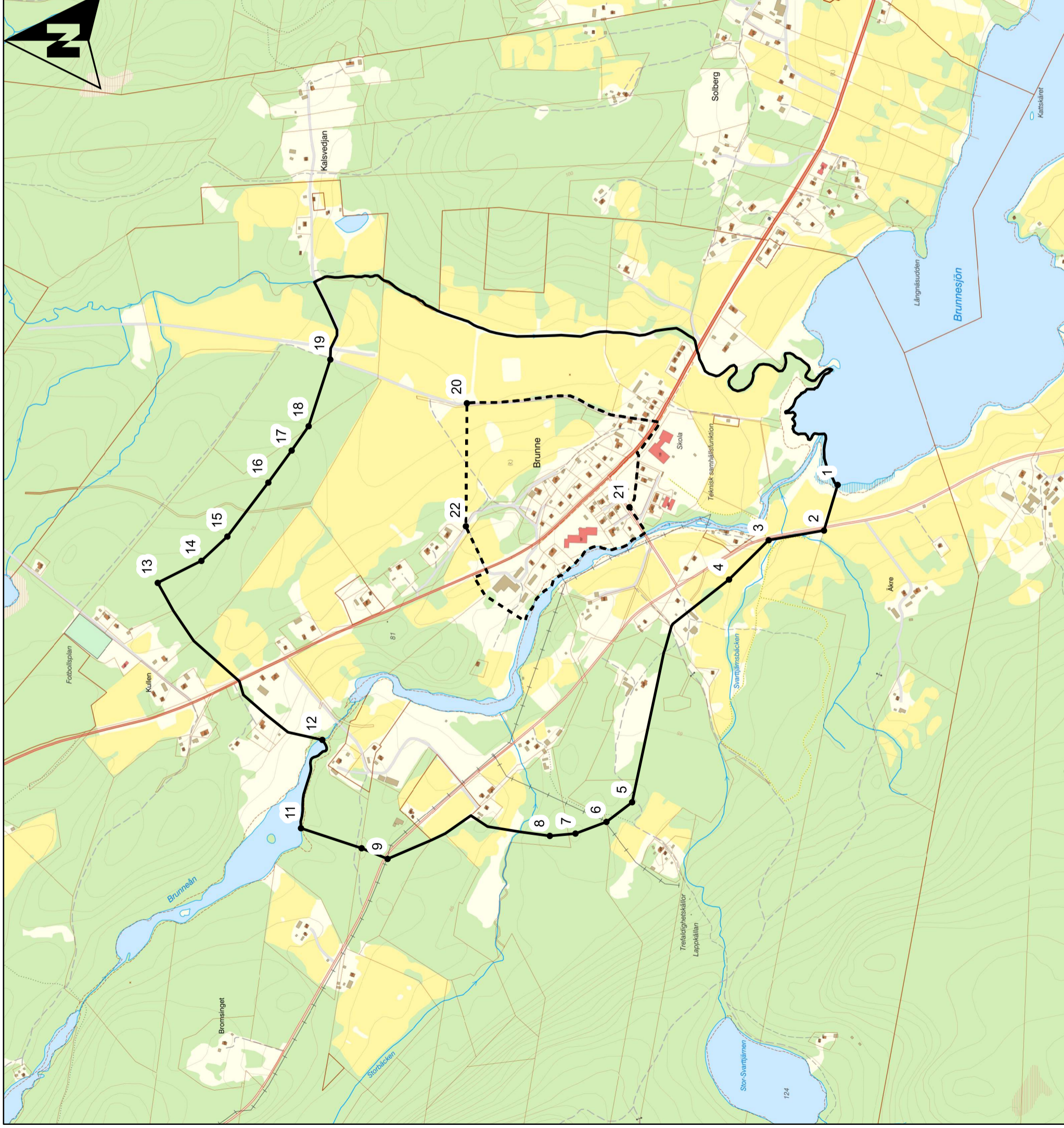
Teckenförklaring



Där väg utgör gräns för vattenskyddsområde ingår hela vägområdet i den skyddszon som har de strängaste föreskrifterna.

Koordinater för brytpunkterna i SWEREF 99 TM

	N	E
1	6949211	634975
2	6949246	634859
3	6949386	634835
4	6949488	634734
5	6949734	634169
6	6949799	634119
7	6949878	634090
8	6949943	634084
9	6950355	634025
10	6950421	634052
11	6950576	634103
12	6950522	634327
13	6950940	634726
14	6950829	634782
15	6950763	634844
16	6950659	634981
17	6950599	635063
18	6950556	635125
19	6950501	635293
20	6950153	635183
21	6949741	634918
22	6950156	634870



Uppdrag: 13008748
Datum: 2020-06-11

Modiferad av: Maria Tranvik
Ansvarig: Hans Fridholm

Sweco Environment AB
Box 259, 851 04 SUNDSVALL
Telefon 060 - 16 99 00
www.sweco.se

© Lantmäteriet

Skala (vid A3)
1:10000
0 100 200 300 400 500 m

