

Hej!

Vi har nyss bytt elmätare hos dig och vi vill gärna förtydliga hur den nya mätaren fungerar.

Elmätaren har en ny funktion för att bryta strömmen till din fastighet. Det är viktigt att du använder denna funktion, istället för att bryta strömmen på huvudströmbrytaren eller skruva ur säkringarna.

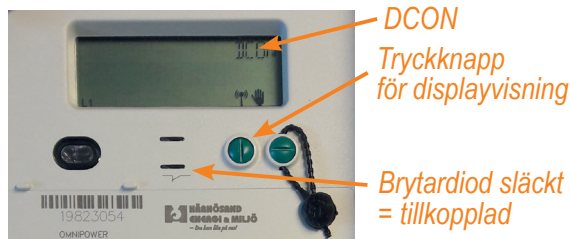
Vi är som nätägare skyldiga att samla in mätvärden. Om du bryter strömmen via huvudströmbrytaren fungerar inte fjärravläsningen och din mätarställning rapporteras inte till oss. Om vi inte får in några mätvärden felanmäls mätaren och vi måste skicka ut en montör för att felsöka. Vi ser inte heller vad som händer i nätet och kan inte upptäcka eventuella avbrott.

Gör så här vid fränkoppling och tillkoppling:



Fränkoppling:

- 1 Välj displayvisning DCON genom att trycka på tryckknappen flera gånger. OBS! I detta läge kan tillkoppling ej ske.



- 2 Håll sedan tryckknappen intryckt i cirka 6 sekunder tills ett högt knäpp hörs och den röda dioden blinkar. Efter cirka 2 minuter återgår displayen till att visa mätarställning i kWh.

Tillkoppling:

Den röda dioden under displayen skall blinka. Håll tryckknappen intryckt i cirka 6 sekunder till dess att ett högt knäpp hörs och den röda dioden släcks.



Frågor?

Om du ändå känner dig osäker på hur du ska bryta strömmen på rätt sätt är du välkommen att kontakta oss på kundservice, via telefon, e-post eller besök. Du finner våra kontaktuppgifter längst ner i brevet. Du hittar information om mätaren och dess funktion på www.hemab.se under fliken "Elnät" och "Service och tjänster" i menyn till vänster.

Vänliga hälsningar
Kundservice

Kundservice

Härnösand Energi & Miljö AB
Besöksadress: Västra ringvägen 125
Telefon: 0611 55 75 00
E-post: kundservice@hemab.se