

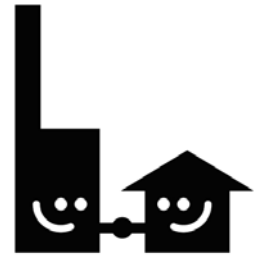


Informationsmöte

Mittuniversitetet - Sigma

Välkommen !

2011-12-08



Reko fjärrvärme

Dagordning

- HEMAB allmänt
- Kundforum
- Fjärrvärmeverksamheten
- Prisjämförelser
- Era frågor
- Övrigt
- Fika
- Mål och visionsarbete i Härnösands kommun



VINDKRAFT



Härnösand energi & miljö AB (HEMAB)

100 procent kommunägt, 130 anställda, omsättning cirka 300 Mkr

Vår verksamhet

Verksamheten omfattar Fjärrvärme/vindkraft, Renhållning / återvinning, Vatten och avlopp, Stadsnät och Elnät.

Vår vision

HEMAB bidrar aktivt genom sin verksamhet till *att göra Härnösand attraktivt* samt *skapar förutsättningar för en positiv utveckling* med inflyttning och nya företag i kommunen. Verksamheten ger kunderna långsiktighet, närhet och störningsfria leveranser.

Målsättning

Vår målsättning är att ge våra kunder **Länets Lägsta Priser**. Denna strävan gynnar våra kunder men bidrar även till ökad effektivitet och till Härnösands utvecklingsmöjligheter långsiktigt.

Ett av HEMABs viktigaste mål



Vi vill ge Härnösand
Länets Lägsta Priser



www.lanetslagstapriser.se

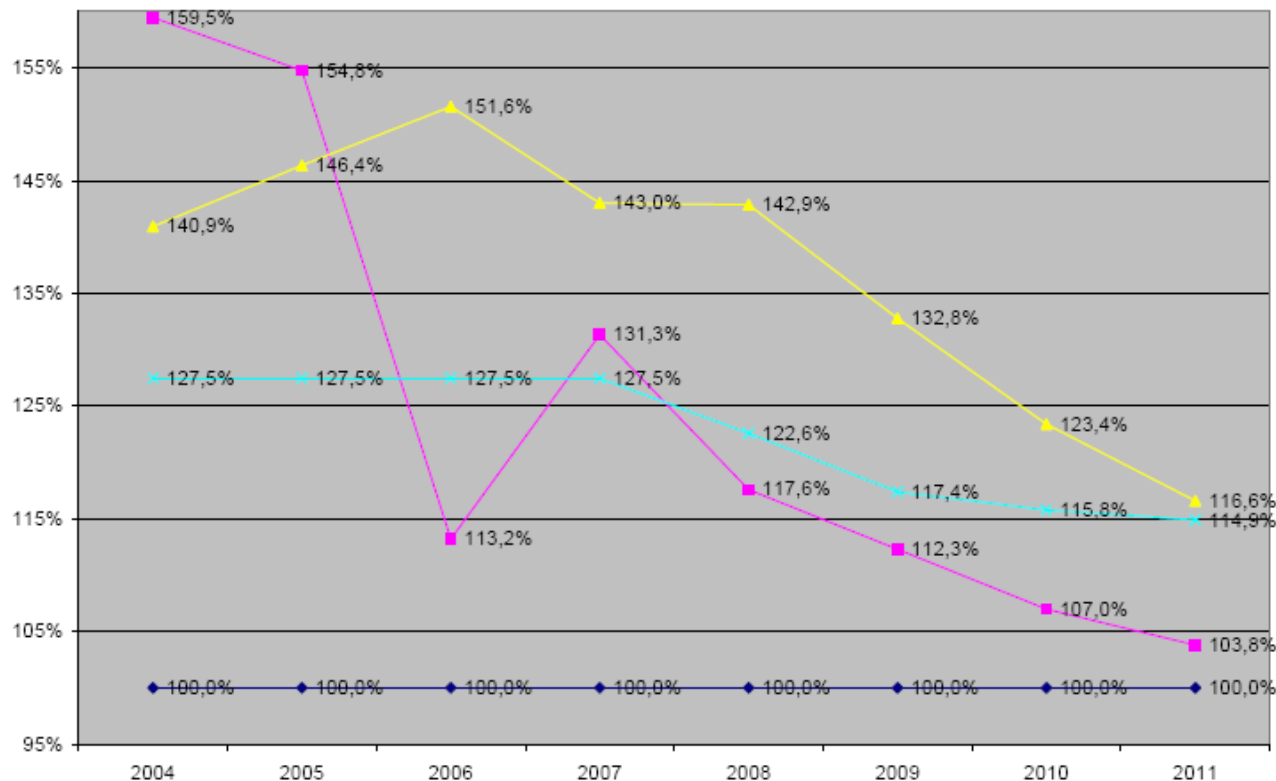
- Med sund ekonomi och avkastning enligt ägardirektiv
- Med långsiktigt ansvar för underhåll och investeringar.
- Med nöjda och friska medarbetare.
- Med långsiktigt ansvar för miljön

Utdrag ur Affärsplan HEMAB 2012 - 2016

Sammanställning av nyckeltal HEMAB-koncernen 2009-2016								
	Utfall	Utfall	Budget	Kalkyl	Kalkyl	Kalkyl	Kalkyl	Kalkyl
Koncernen:	2009	2010	2011	2012	2013	2014	2015	2016
Soliditet	28,3%	28,4%	28,0%	26,2%	27,2%	28,3%	29,4%	30,4%
Soliditet inkl KVV	24,0%	24,5%	24,4%	23,4%	24,5%	25,7%	26,9%	28,1%
Avkastning på eget kapital (RE)	10,7%	9,1%	8,2%	8,8%	8,7%	8,6%	8,1%	7,6%
Avkastning på Totalt kapital (RT)	3,0%	4,1%	3,9%	3,8%	3,9%	3,9%	3,8%	3,7%
Nettoomsättning	282 433	288 502	283 290	305 500	310 500	315 500	322 000	328 500
Resultat före skatt	16 908	15 458	14 315	16 300	17 300	18 300	18 300	18 300
Balansomslutning	557 948	596 500	621 650	709 163	731 413	750 900	769 288	788 275
Justerat eget kapital	157 967	169 549	174 099	186 112	198 862	212 349	225 837	239 324
Kassaflöde, netto	10 500	6 000	-6 285	-59 200	7 800	12 300	13 400	12 800

Uppföljning, Länets Lägsta Priser

Pris i förhållande till länets lägsta enligt Villaägarna och motsvarande



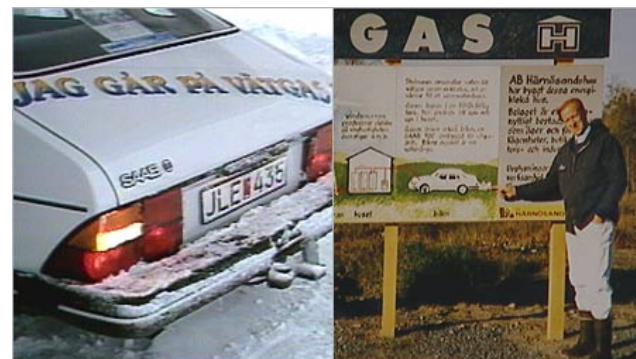
2012-01-13

www.hemab.se

Vindkraftshistoia - HEMAB

1985 - Welgas-projektet / Härnösand 400 år

- Norrlands första serieproducerade vindkraftverk.
- Elproduktion ca 30 000 kWh/år



1987 - Härnösands Industriverk

- Flytt av verket till Vårdkasbergets topp
- Elproduktion efter flytten ca 100 000 kWh/år.

1996 – Nytt verk på Vårdkasen

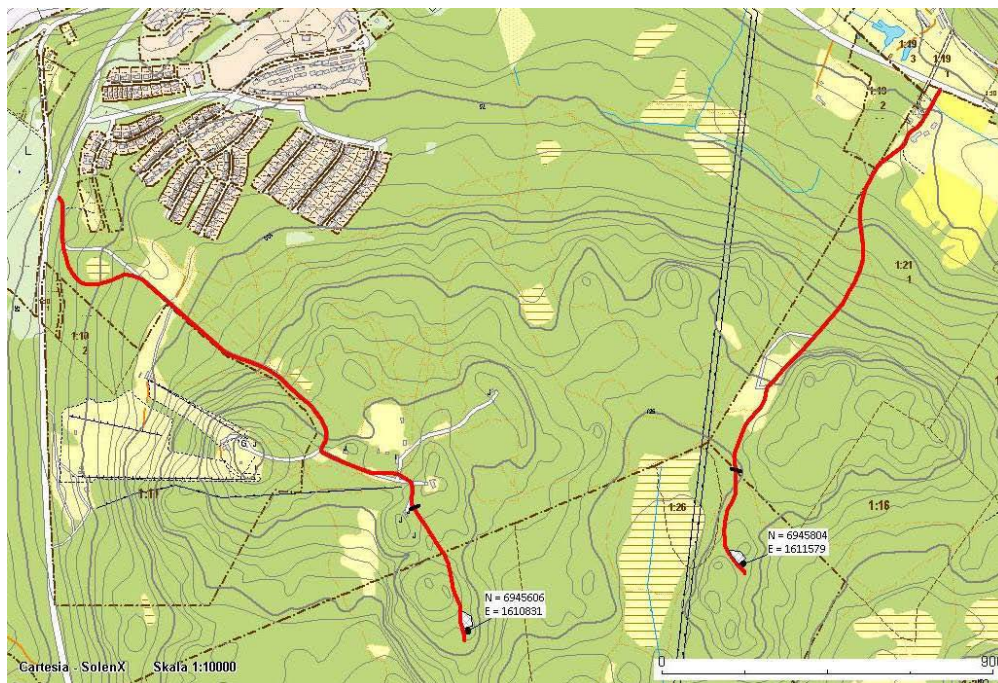
- Uppskattad symbol som bidragit till en positiv image för staden Härnösand och flitigt använts som bakgrundsbild.
- Elproduktionen 1,2 miljoner kWh/år



Därför satsar HEMAB på vindkraft

- Bidra till ökad produktion av förnybar el lokalt (Ny energi till Härnösand!)
- Genomföra lönsamma satsningar på infrastruktur inom ramarna för vårt uppdrag
- Vindkraft med lokal förankring
- Vindkraft med långsiktigt lokalt ägande
- Skapa lokala mervärden i Härnösand genom samarbeten samt riktad sponsring och/eller motsvarande bygdepeng

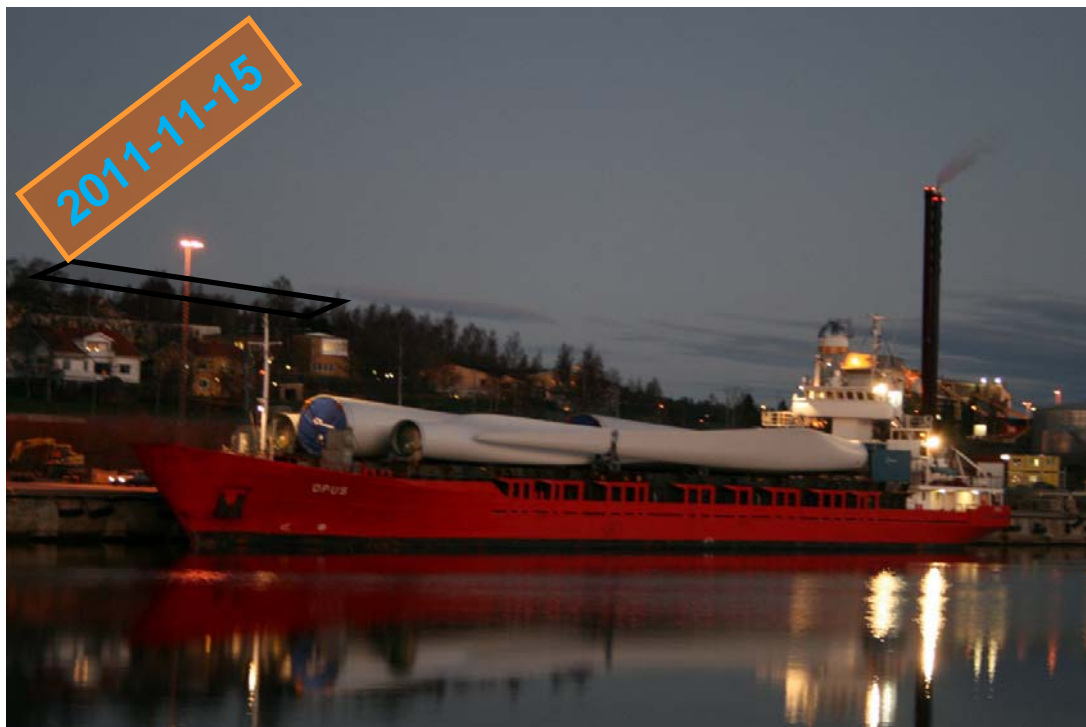
Projekt - Vårdkasen



- **Projekttid: 2005 – 2011/2012**
- **Två vindkraftverk (Bräntberget & Solumsklinten)**
- **Detaljplanelagt samt frivilligt tillståndsprövat enligt Miljöbalken**
- **Investering cirka 64 miljoner kr**
- **Lokal sponsring:
1 % av investering (640 tkr)
1 % av intäkterna (100 tkr/år)**

Vårdkasen – Tekniska fakta

- Två verk á 2,5 MW (nuvarande verk 0,6 MW)
- Tornhöjd 80 resp. 100 m (nuvarande verk 40 m)
- Rotordiameter 100 m (nuvarande verk 44 m)
- Totalhöjd 130 resp. 150 m (nuvarande verk 61 m)
- Produktion cirka 14 000 MWh (nuvarande verk 1 200 MWh)



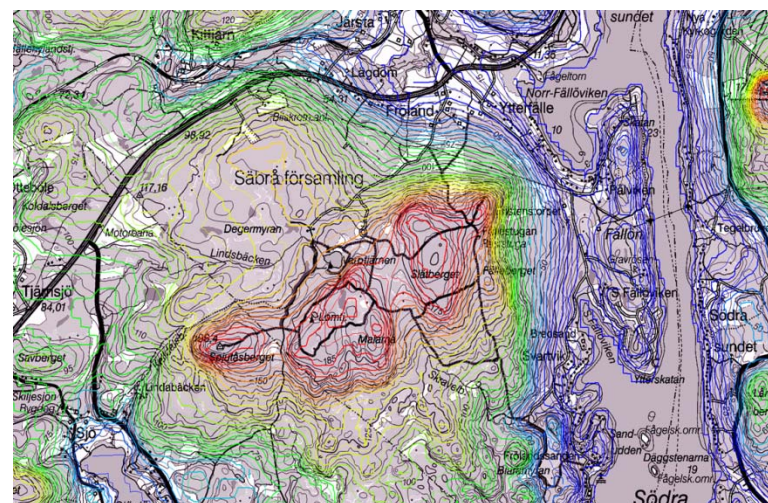
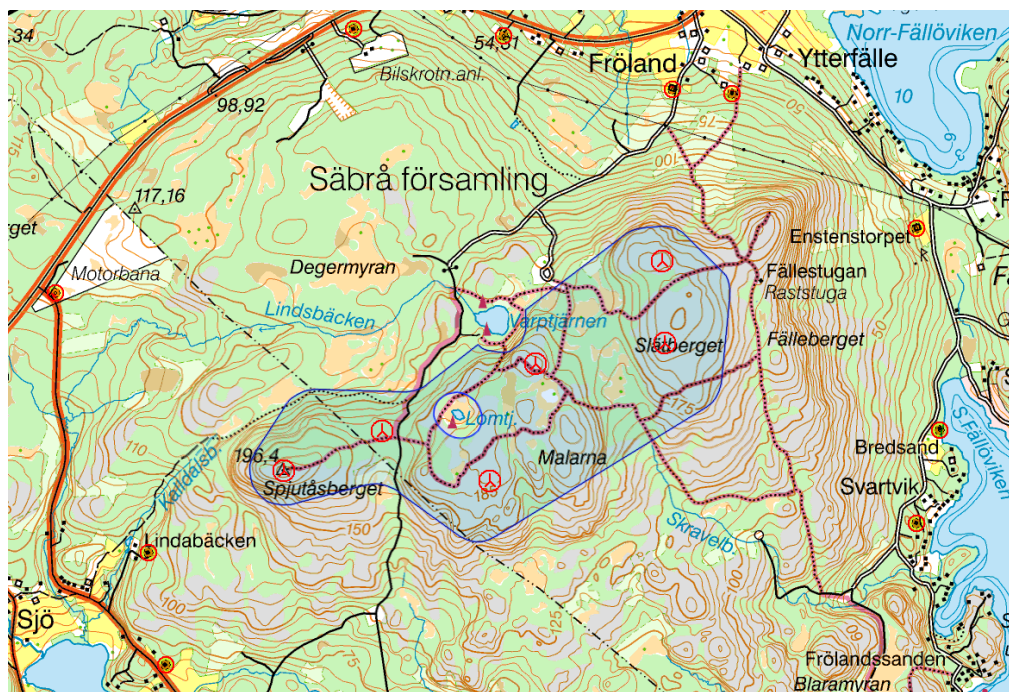
Projektutveckling - Spjutåsberget

2007 - Inledande undersökningar av området med avseende på vindkraft

2008 - Markägaravtal tecknas och vindmätningar genomförs med SODAR

2011 - Förprojektering, samråd, inventeringar, miljökonsekvensbeskrivning (MKB)

2012 - Tillståndsansökan kommer att färdigställas och lämnas in till Länsstyrelsen i juni





www.hemab.se

Kundforum

Ett kundforum är bildat i Härnösand

- lokalt forum som utgörs av kundrepresentanter för diskussion om gemensamma frågor.

- Fastighetsägarna Norr AB
- Hemsö Fastighets AB
- HSB
- Härnösandshus
- Landstingsfastigheter
- Villaägarna

Kundforum

Förslagsvis 2 st träffar per år

Vårmöte

- Drift
- Miljö
- Resultatrapport
- Kort- och långsiktiga planer

Höstmöte

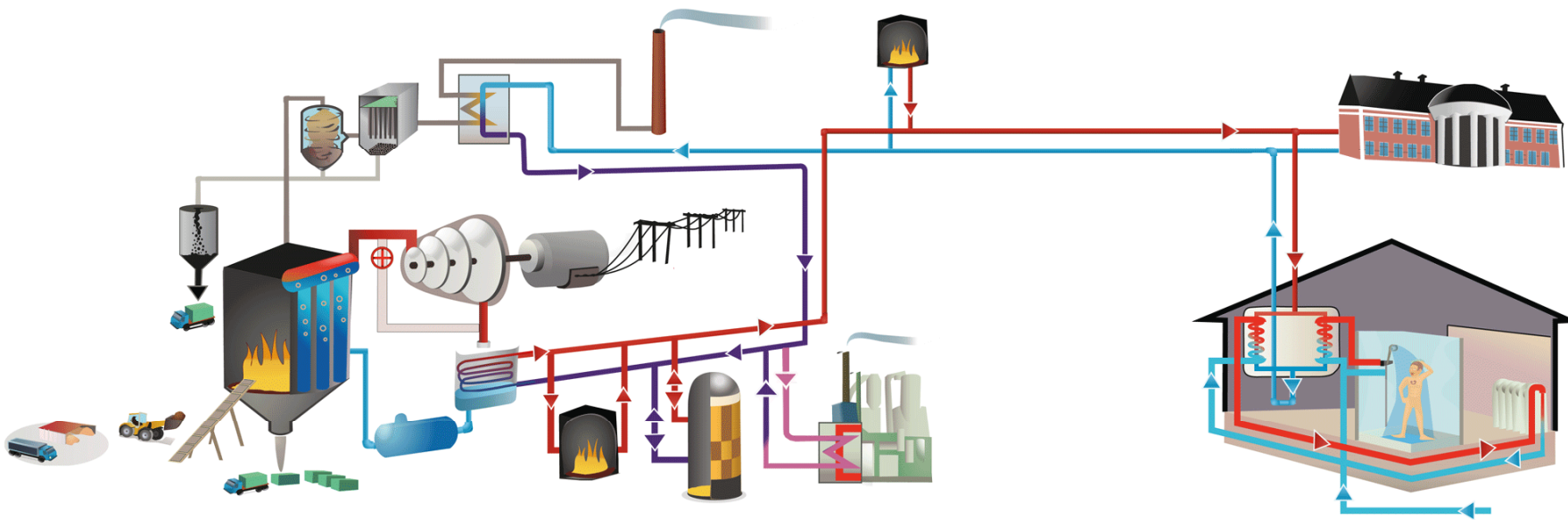
- Budget
- Prisförändringar
- Verksamhetsgenomlysning

Fakta - AO Fjärrvärme

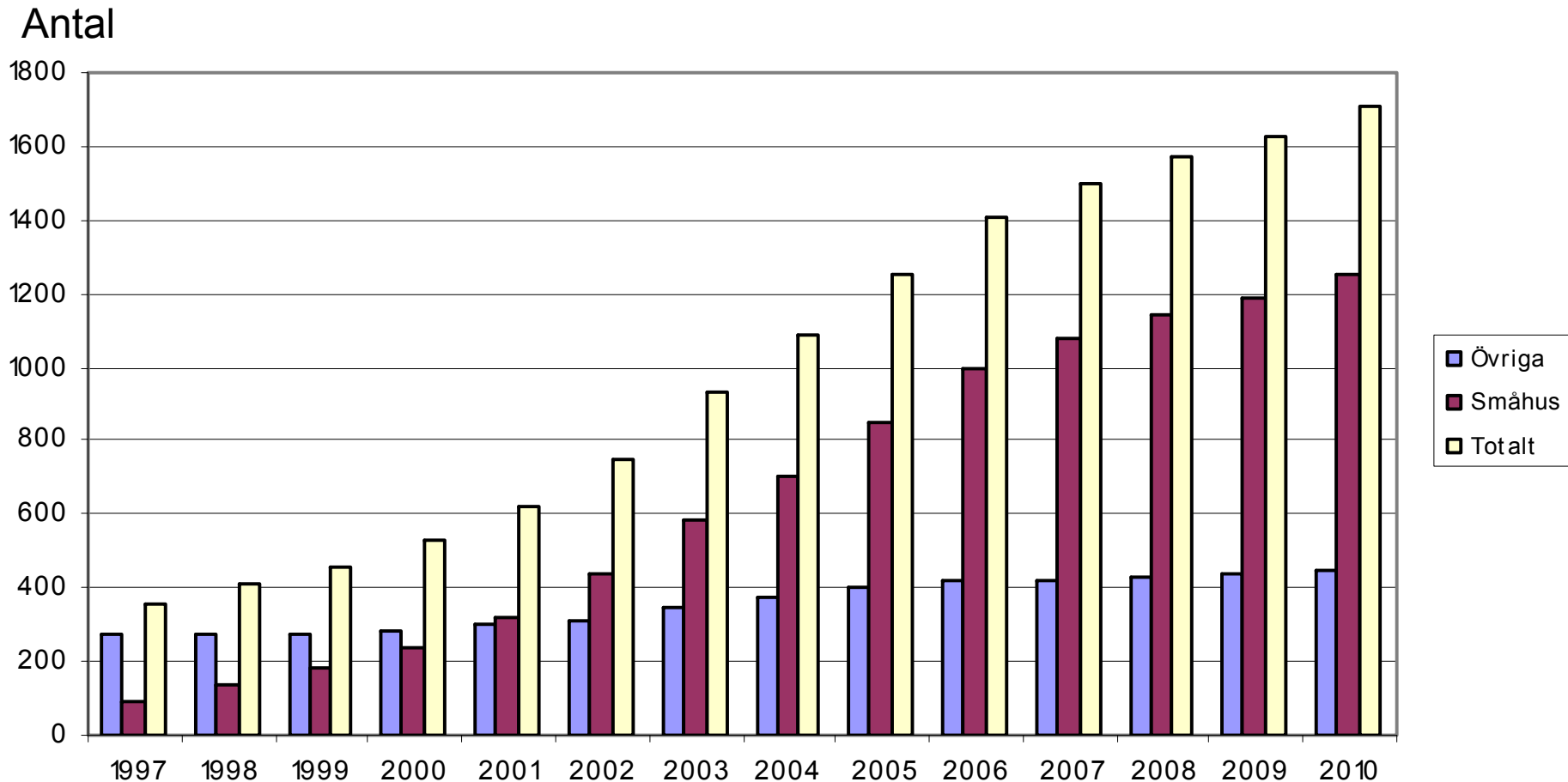


- Antal anställda 23 st
- Antal kunder ca 1800 st
- Värmeproduktion 190 GWh
- Elproduktion 45 GWh
- Ledningslängd 10 mil

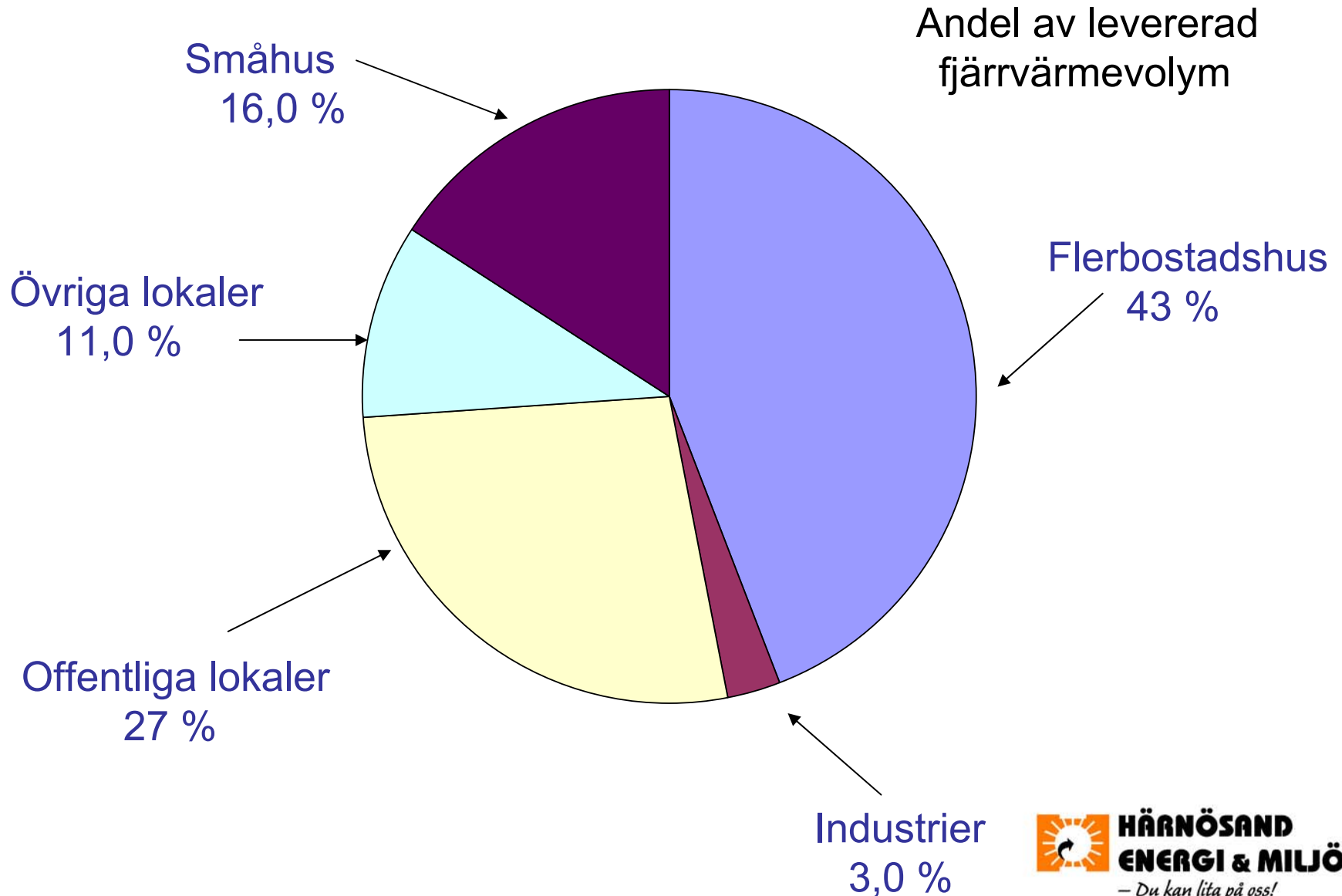
Fjärrvärmesystemet



Antal anslutningar



Kundkategorier



Bränslen

- Biobränslen

- Flis



- Bark

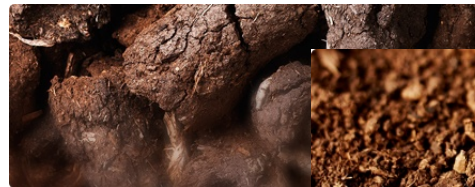


- Sågspån



- Pellets

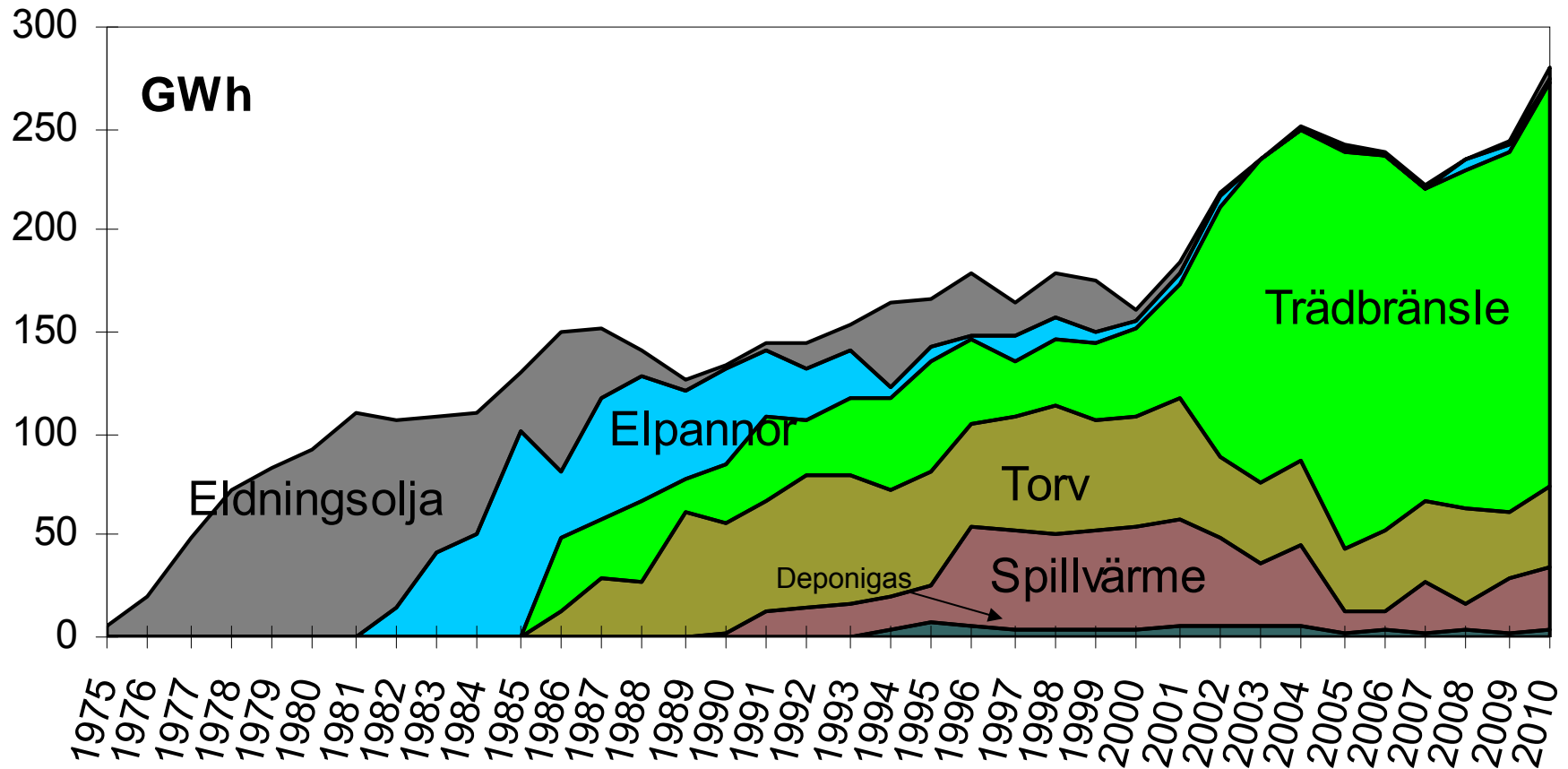
- Torv



- Deponigas

- Olja / (E1)

Bränsle-, el- och spillvärmeanvändning 1975 - 2010



Investeringar 2011

- Ny huvudledning i varvsallen
- Utbyggnad till nya kunder



- Turbinrevision
- Nya distributionspumpar
- Styrning och övervakning av yttre anläggningar

Investeringar 2012



- Nytt expansionskärl på KVV
- Styrning och övervakning av yttre anläggningar
- Asfaltering av bränsleytor



- Utbyggnad till nya kunder
- Reinvestering i ledningar och kammare

Budget 2012 – AO Fjärrvärme

INTÄKTER

Nettoomsättning 143 802 000 kr

KOSTNADER

Råkraft, bränslen, förnödenheter 51 907 000

Övriga externa kostnader 47 738 000

Personalkostnader 14 180 000

Avskrivningar 19 053 000

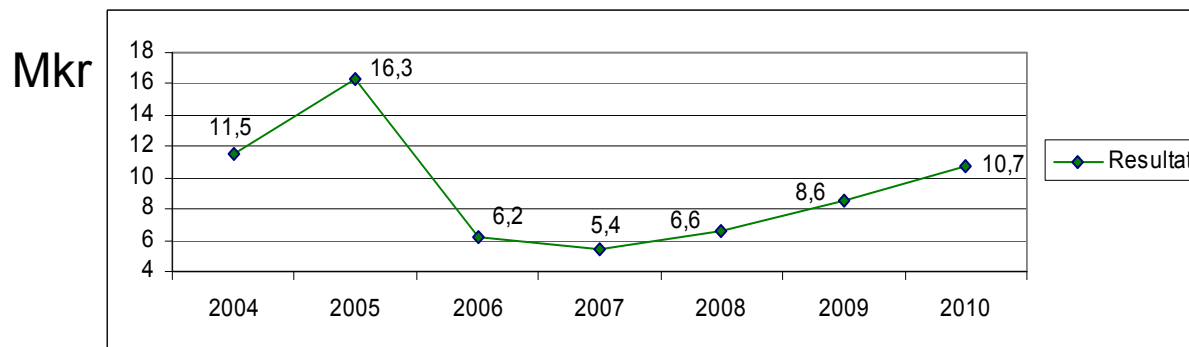
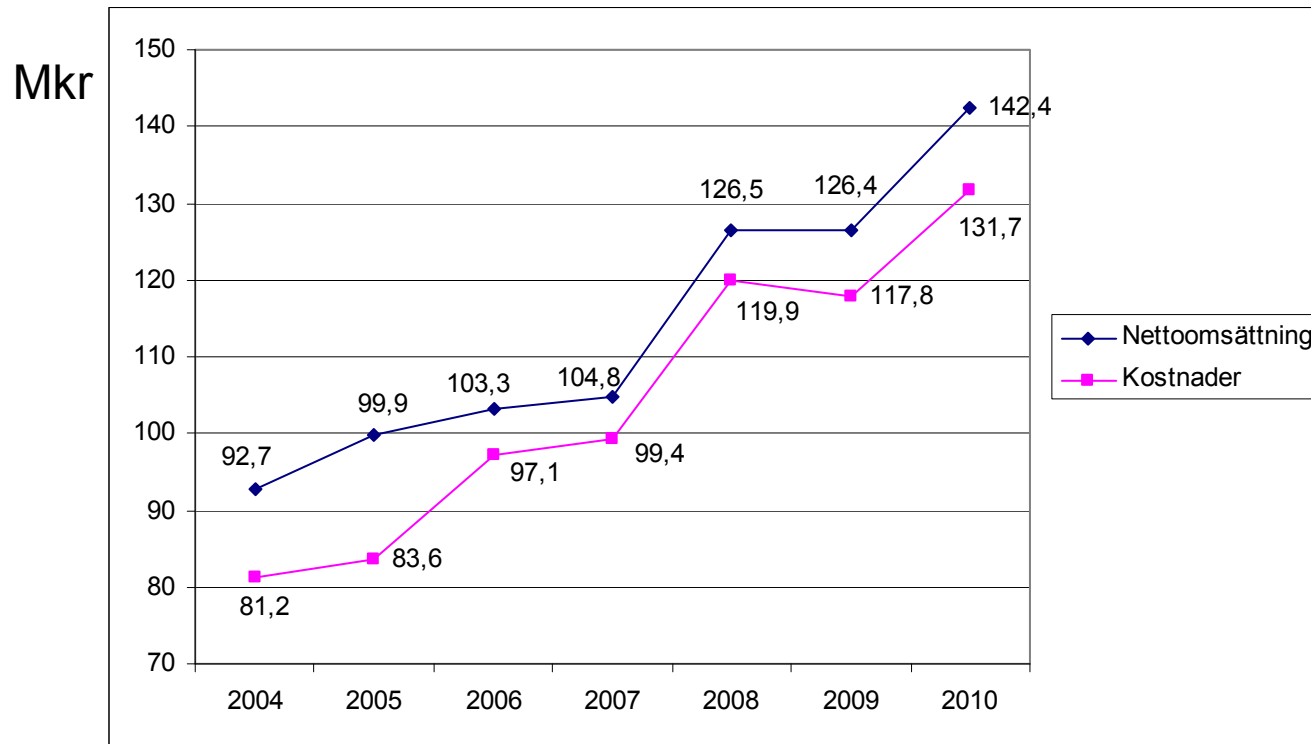
SUMMA KOSTNADER 132 878 000 kr

RÖRELSERESULTAT 10 924 000 kr

Räntor 3 836 000

RÖRELSERESULTAT FÖRE SKATT 7 088 000 kr

Resultatutveckling – AO Fjärrvärme



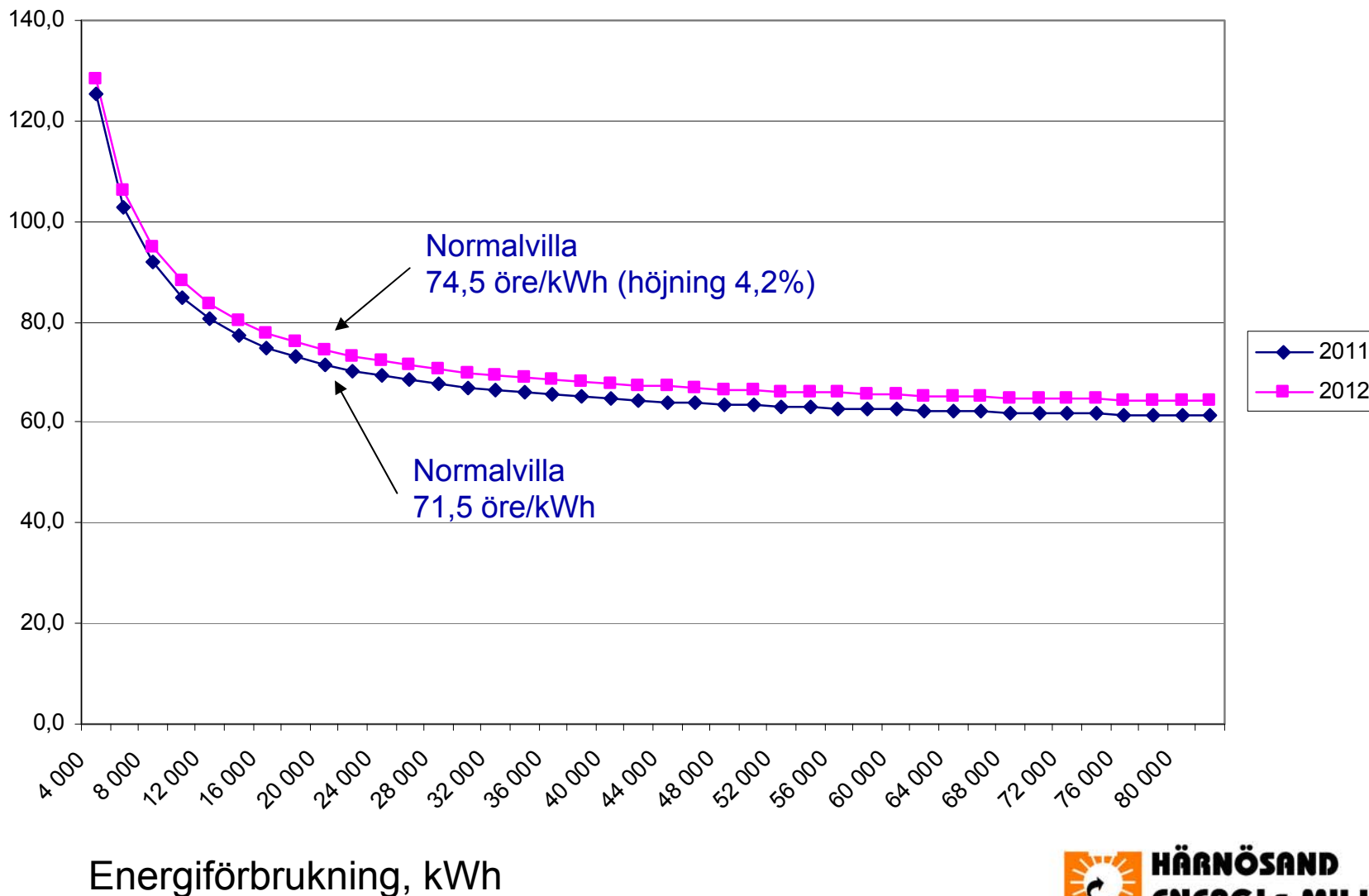
Prislista 2012 – Fjärrvärme

- Priser småhus (inklusive moms)
 - Fast pris: 2 700 kr/år
 - Energipris: 61 öre/kWh
- Priser flerbostadshus och lokaler (exklusive moms)
 - Effektpris:

Prisgrupp	E, kW	Effektpris, kr/år
1	≤ 200	$455 \cdot E$
2	≥ 201	$402 \cdot E + 10\,500$
 - Energipris: 39,9 öre/kWh (49,9 öre/kWh inkl moms)

Fjärrvärmepris inkl. fast pris (inkl. moms)

Öre/kWh

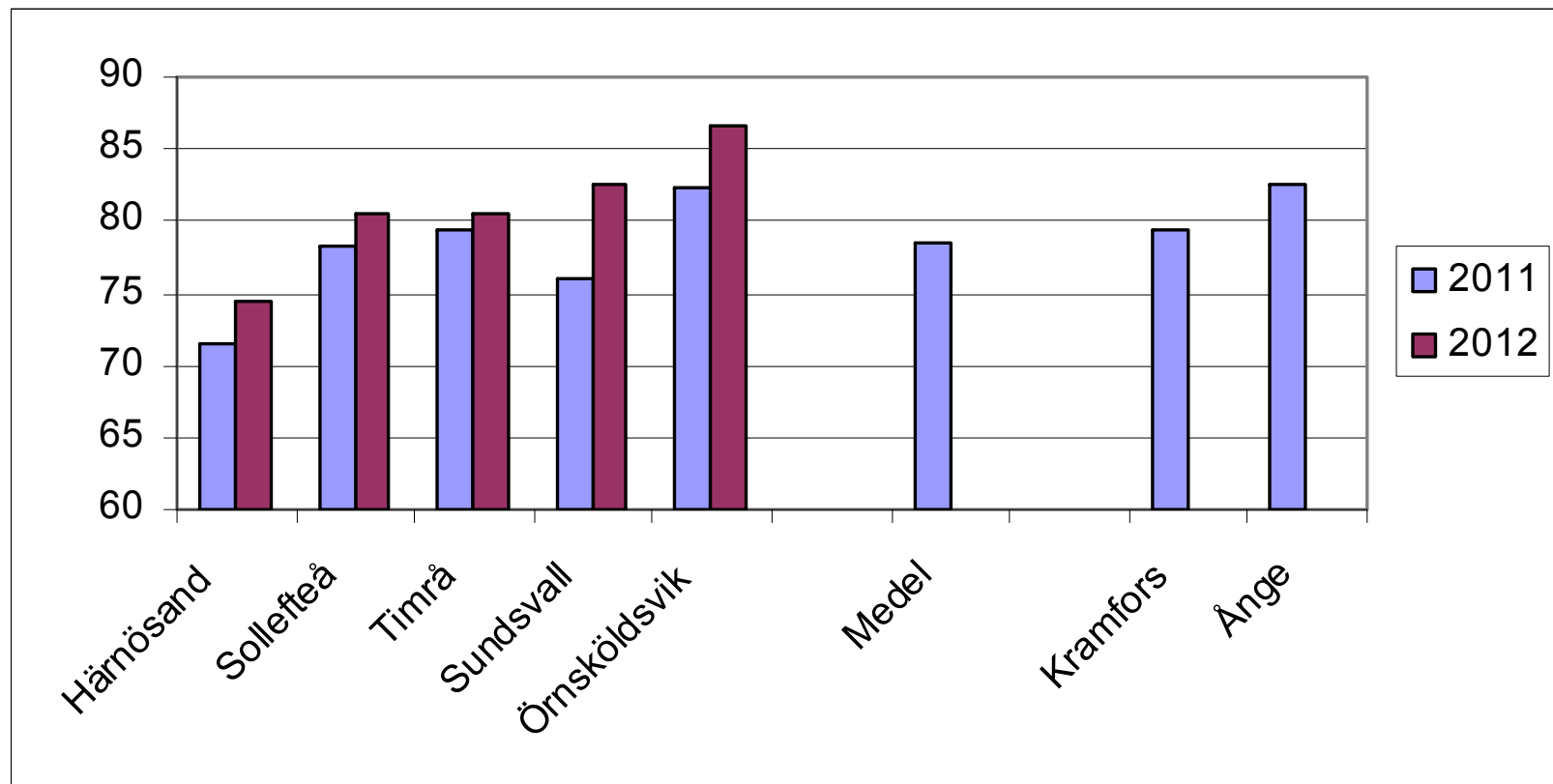


Energiförbrukning, kWh

Prisjämförelse på fjärrvärme

Öre / kWh
(inkl. moms)

Småhus 20 000 kWh/år – Västernorrland

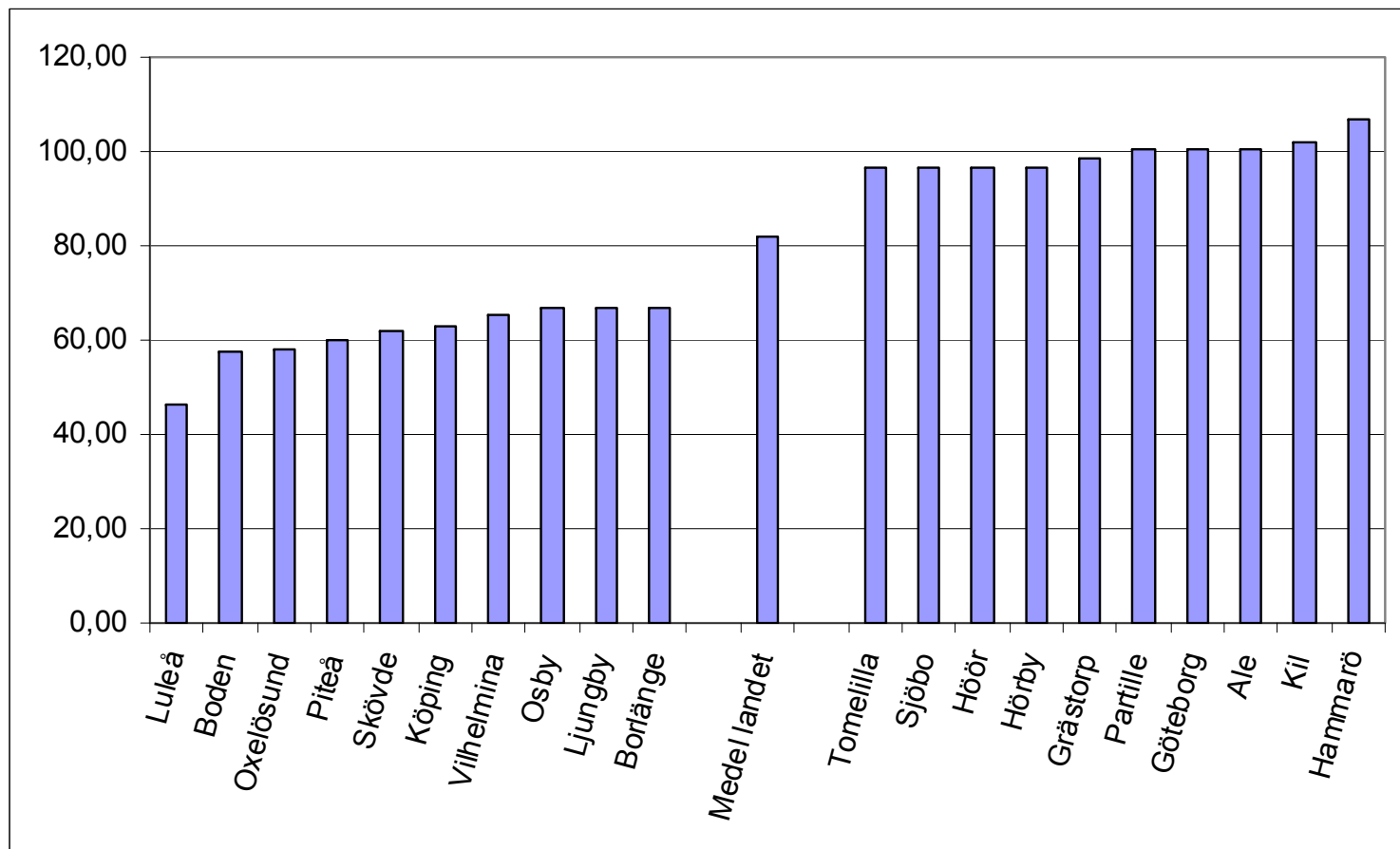


Källa: Svensk Fjärrvärme
Information på hemsidor

Prisjämförelse på fjärrvärme

Öre / kWh
(inkl. moms)

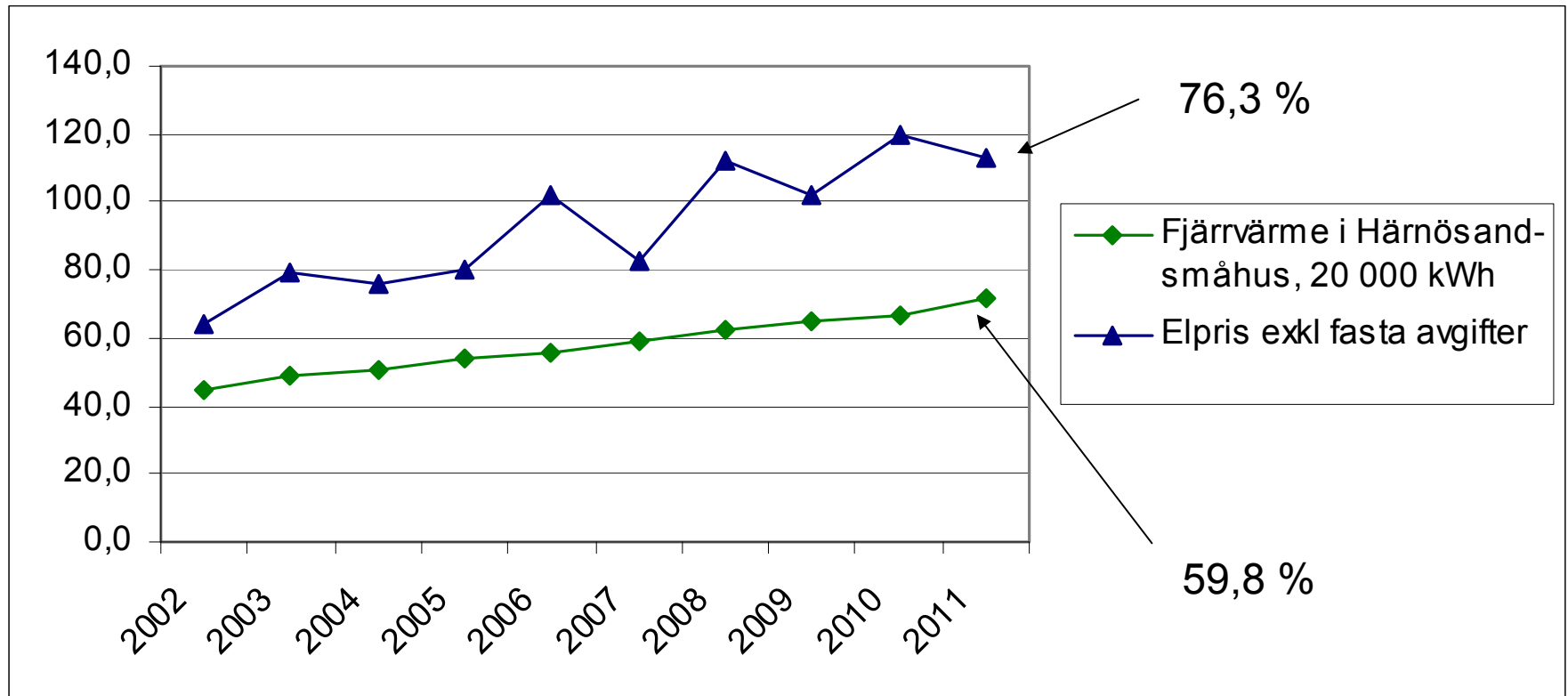
Småhus 20 000 kWh/år – 2011, hela landet



Källa: Svensk Fjärrvärme

Prisutveckling - fjärrvärme / el

Öre / kWh
(inkl. moms)



Källa: Svensk Energi
Information på hemsidor

Era frågor

Vad är kommunens avkastningskrav?

6 % på eget kapital

Soliditeten ska minst vara 20 %

Täcker nuvarande priser framtida investeringar?

Det krävs inte några stora investeringar den närmaste tiden – priset kommer att påverkas marginellt

Varför så låg ambitionsnivå beträffande fjärrvärmepriset.

Se Nilsholgerssonundersökningen?

Vi tycker att ambitionsnivån är hög – målsättning är att hålla länets lägsta pris.

Era frågor

Hur fungerar solvärmeanläggningen som är kopplad till fjärrvärmem?

Den driftsattes i år. Intrimning och test hur vi ska köra den i kombination med övrig produktion. Vi räknar med en större produktion nästa år.

Hur ska fjärrvärmecentralen skötas?

Det behövs ingen regelbunden service. Kontrollera trycket i systemet några ggr per år.

Övriga frågor ?

